



GRUPO VAGINDAUTO

Tel 937 315 577

Fax 937 315 577

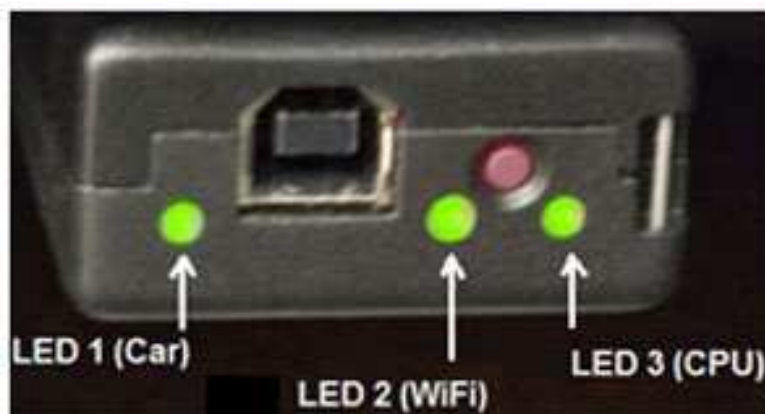
E-mail info@vagindauto.com

Website www.vagindauto.com

Dirección Calle Colom Nº 408, planta 2, local 1. CP. 08223 Terrassa (Barcelona)

HEX - NET INSTRUCCIONES RAPIDAS





LED 1 (Car):

Led Verde permanente: Hay alimentación desde el vehículo, la HEX-NET® está arrancada y la(s) línea(s) K está(n) en orden.

Led Rojo intermitente y alarma audible: Hay un cortocircuito en una o las dos líneas de comunicación del vehículo (líneas K). No se puede comunicar con el vehículo, hay que quitar el cortocircuito.

Led Verde y Led Rojo intermitentes: La interfaz está comunicando con el vehículo.

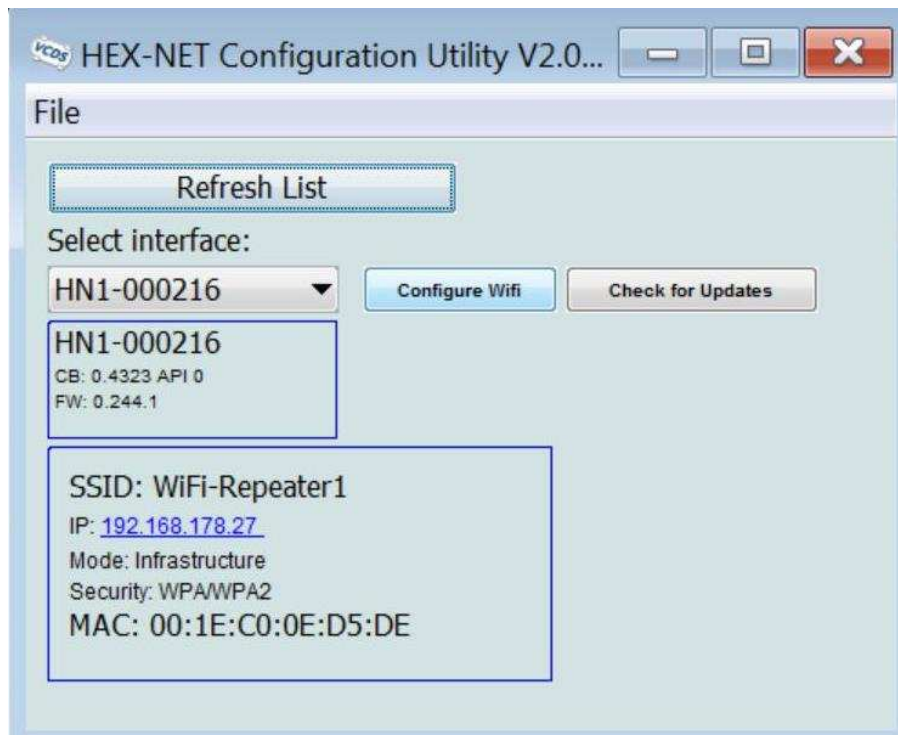
El LED1 está apagado: No hay alimentación desde el vehículo, la HEX-NET® no funciona. Hay que verificar si está bien enchufada la HEX-NET® y/o controlar el fusible correspondiente.

LED 2 (WiFi):

Led Naranja: La HEX-NET® está en modo de punto de acceso creando su propia red inalámbrica cuyo nombre es el número de serie que sale en la etiqueta negra con letras doradas en la interfaz. Ud. puede acceder directamente la red de la HEX-NET® con cualquier ordenador (computadora) o dispositivo móvil, no importa el sistema operativo. Debe ir a la dirección <http://192.168.1.0> con su navegador y entrando la contraseña "password". Esta función se llama VCDS Mobile® y por ahora sólo está disponible en Inglés, esperamos la traducción en el 2017. No se puede conectar con internet en este modo.

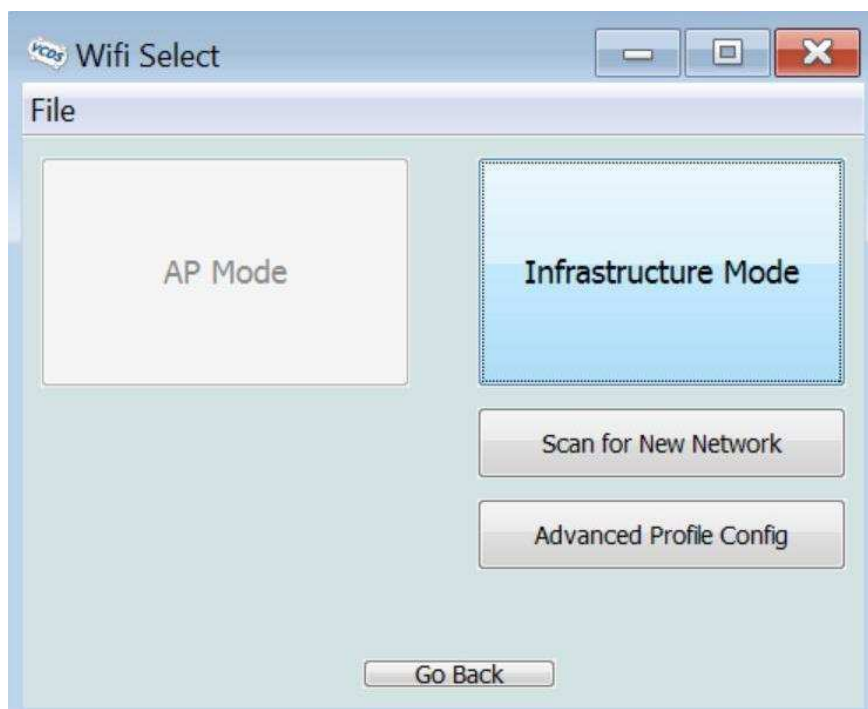
Led Rojo intermitente: La HEX-NET® está en modo de infraestructura (integración en una red inalámbrica existente) y tratando de conectarse con una red inalámbrica existente.

Los datos de la red inalámbrica se pueden entrar/modificar conectando la HEXNET® por USB con un ordenador (computadora) y ejecutando "HEX-NET WiFi Config" dentro del menú de inicio del VCDS.

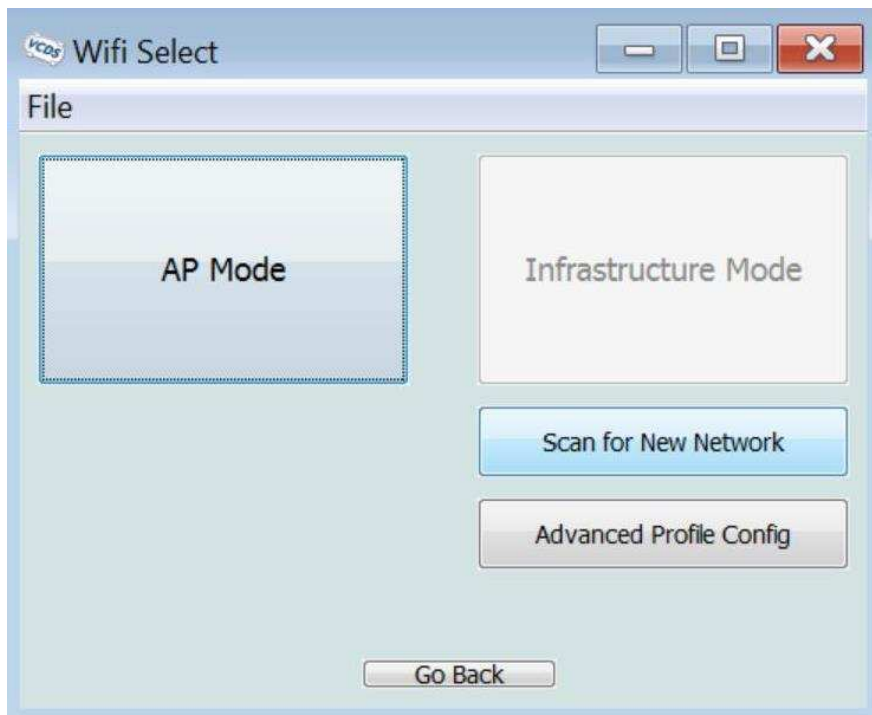


Debe salir el n° de serie de su HEX-NET bajo "Select interface:" Si no sale, hay un problema de comunicación, verifique si está enchufado el cable USB en su ordenador y la HEX-NET®.

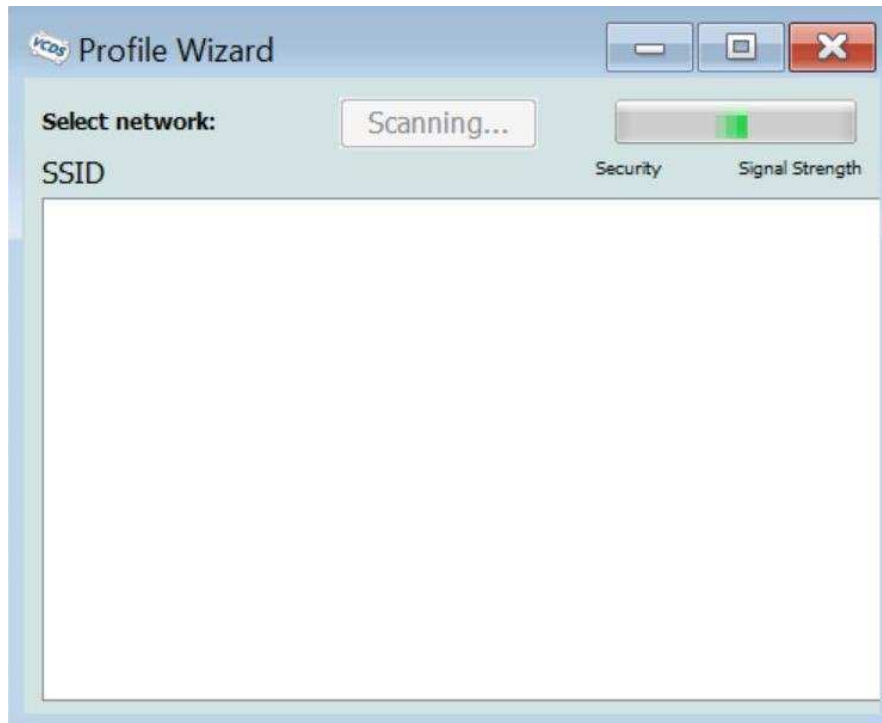
Para entrar los datos de su red inalámbrica, haga clic en "Configure Wifi"



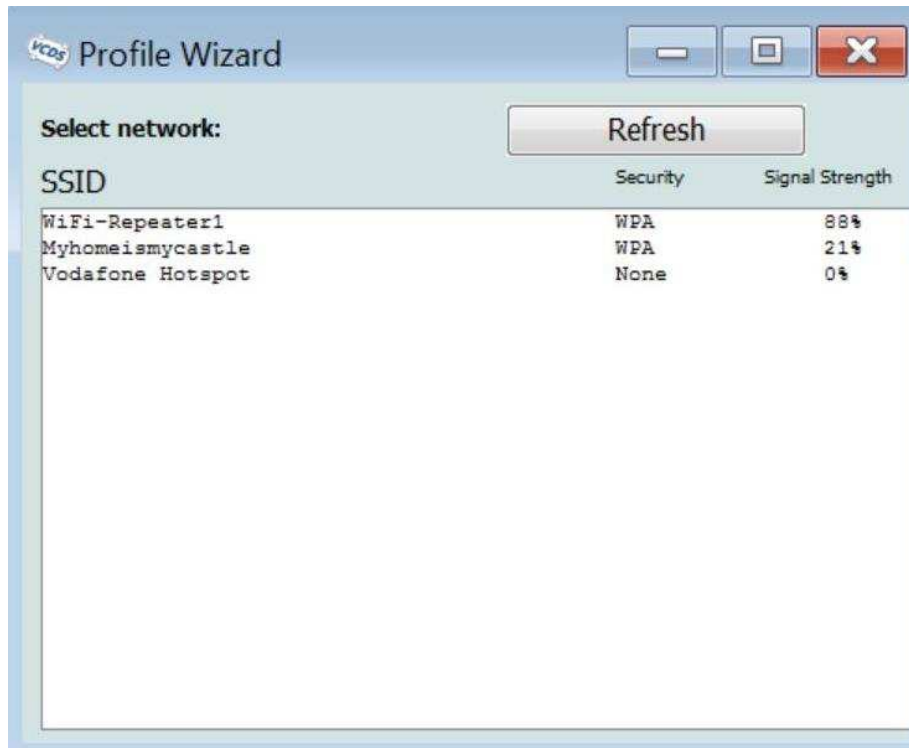
Si está azul el botón "Infrastructure Mode", hágale clic. El programa vuelve a la pantalla inicial. Haga clic en "Configure Wifi". Ahora debe estar blanco el botón "Infrastructure Mode":



Ahora puede buscar su red inalámbrica clicando en "Scan for a New Network":



El programa está buscando redes...



Ahora marca todas las redes que ha encontrado



Haga clic en su red y el programa le pedirá la contraseña. Entre la contraseña correcta y la HEX-NET© tratará de establecer la conexión, cuando los 3 LEDs estén parpadeando verde, podrá usar la HEX-NET© con el VCDS© de modo inalámbrico dentro de su red inalámbrica.

Led Verde permanente: La HEX-NET® está en modo de infraestructura (integración en una red inalámbrica existente) y ya conectada con la red inalámbrica existente. Ahora puede usarse con el VCDS® seleccionando "NET" en Opciones > Seleccionar Puerto.

Hay que presionar el pulsador para cambiar de modo.

LED 3 (CPU):

Verde intermitente: Indica una actividad normal del procesador del HEX-NET®.

Rojo intermitente: Significa que el procesador está ocupado.

Ninguna actividad o cualquier color permanente durante más de 5 segundos quiere decir que la HEX-NET® se ha congelado y hay que desenchufarla para resetearla, cosa que nunca debería acontecer.

CASOS ESPECIALES:

Tres LED rojos al mismo tiempo: significan que la HEX-NET® está escribiendo datos en la memoria flash y no debería ser desconectada de la alimentación, sea por conector de diagnóstico o por USB.

LED3 parpadeando verde: brevemente cada dos segundos y los otros dos led apagados significa que la HEX-NET® está en modo de hibernación y hay que presionar brevemente el pulsador para acordarla.

Más preguntas? Pueden contactar con nosotros en info@vagindauto.com

NOTA IMPORTANTE:

Se concede **Ayuda a la Codificación & Adaptaciones**, NO a la reparación, así como **Apoyo de dudas generales** sobre el Grupo VW siempre vía e-mail al info@vagindauto.com, siempre que se esté **abonado con cuota anual** a la solución de www.averiasresueltas.com por un precio especial mucho más bajo que el que está publicado en la propia web de la solución.
Solicite su **DEMO** de 15 días **sin coste** alguno llamándonos al **T. 937 315 577**.

Dpto. Técnico
GRUPO VAGINDAUTO
Car Diagnostic Systems